



Assemblée Générale ordinaire

16 février 2012

Ordre du jour

1. Constitution du bureau de séance
2. Rapport financier et rapport du contrôleur financier
3. Approbation des comptes 2011 et budget prévisionnel 2012
4. Rapport Moral
5. Bilan des activités régulières
6. Bilan des activités ponctuelles
7. Allocution de la Présidente
8. Montant des cotisations pour 2013
9. Election des nouveaux membres du CA
10. Examen des mandats en cours
11. Recherche de sponsors et de bénévoles
12. Projets de sorties en 2012
13. Questions diverses

Constitution du bureau de séance

Noëlle Pfefer : Présidente

Elisabeth Loumé : Vice Présidente

Christiane Moittier : Secrétaire

Marcelle Campas : Trésorière

Composition du CA

- Noëlle Pfefer : Présidente
- Elisabeth Loumé : Présidente adjointe nouveaux arrivants et communication
- Marcelle Campas : Trésorière
- Christiane Moittier : Secrétaire
- André Poirot : Informatique
- Maurice Noury : Buffets
- Nicole Lebrasseur : Activités
- Anne-Marie Mathieu : Sorties , Visites, Conférences
- Christian Cavallès : Publication du journal
- Luc Lefeuvre :

Rapport financier

Comptes 2011 et prévisions 2012

Marcelle Campas

Rapport financier

- **Subventions 2011**

Commune de Clamart :	500 €
Département :	279 €

- **Adhésions 2011**

**443 dont 88 nouvelles adhésions
et 9 gratuites à de nouveaux clamartois**

- **Dons** **79 €**

Compte de résultats 2011

Recettes **36 306,53 €**

Dépenses **35 806,73 €**

Principales recettes

• Activités	22 826,75
• Cotisations	10 021,00
• Recettes buffets	330,30
• Vente carnets d'activité	670,00
• Dons des adhérents	79,00
• Intérêts du compte livret et A	294,23

Principales dépenses

• Activités	18 265,66
• Honoraires Conférences	2 612,80
• Remboursements Activités	2 071,40
• Frais de journaux	3 079,70
• Dépenses Fonctionnement	
- Matériel Activités	652,42
- Affranchissements	925,70
- Téléphone	304,63
- Internet	719,30
• Frais Accueil nouvel arrivant	641,74

Budget prévisionnel 2012

- **Recettes** **31 540,00€**

- **Dépenses** **31 540,00€**

Rapport du Contrôleur Financier

Mme Michèle Dehaine

Rapport du Contrôleur Financier

- **Contrôle qui porte sur :**
 - Le Grand Livre
 - Le Bilan

Les comptes présentés sont réguliers et sincères

Rapport Moral

Noëlle Pfefer
Elisabeth Loumé

Accueil Nouveaux Clamartois

- Informations et accueil
- Activités support d'accueil
- Manifestations conviviales

Accueil des Nouveaux Clamartois

- Forum des Associations

septembre



- Réception à la Mairie
Visite commentée de la
ville en car

novembre



Accueil des Nouveaux Clamartois

Journal trimestriel de l'Association
distribué à l'adresse des adhérents et dans de
nombreux endroits de la ville (hôtel de ville, office
du tourisme, centres socio- culturel, maisons de
quartier, agences immobilière, gare ...)

Site internet :

<http://www.clamartaccueil.org>



Accueil des Nouveaux Clamartois

- A nos permanences
 - ▶ à la Maison des Associations les mardis, jeudis, et samedi de 10h à 12h
 - ▶ au Centre Socio-Culturel du Pavé Blanc les mardis et jeudis de 10h à 12h

Accueil des Nouveaux Clamartois

Activités support d'accueil

- Sorties : priorité aux Nouveaux Clamartois
- Activités le soir et week-end
- Rencontres conviviales, les vendredis après-midi
- Conférence à la mairie une fois par an puis une fois par an également à la maison des associations

Bilan des actions de communication

En collaboration avec les différents services de la mairie

- Publication mensuelle dans Clamart Infos
- Site internet de la ville
- Affichage dans les panneaux associatifs
- Service des associations
- Reprographie



Bilan des activités régulières

Noëlle Pfefer

Baby sitting

Besoin d'aide pour faire garder vos enfants ?



Elisabeth Vincent

Rencontres jeunes mamans

Elisabeth Vincent →



Halte jeux du Marché Trosy le mardi matin



Conversation allemande



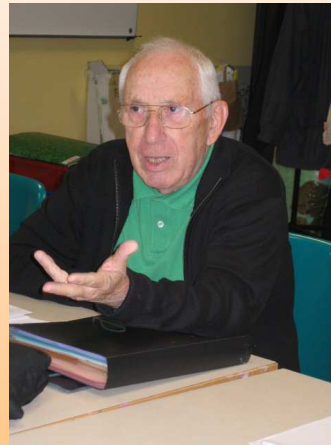
Bienvenue à Mme Serenne

Conversation anglaise

Monique Kemner →



René Gaucière ←



Alain Stern →



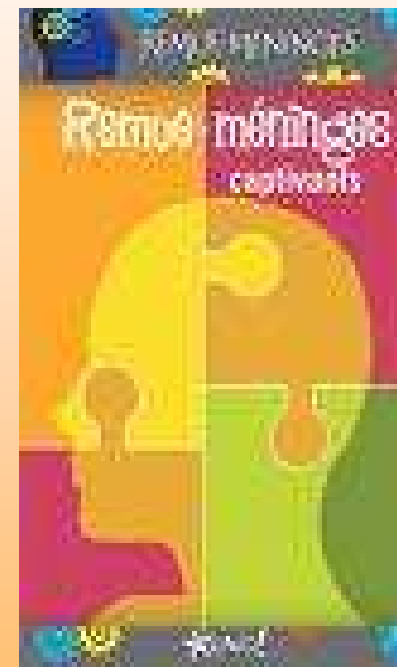
Conversation espagnole



Mme Milluy



Remue méninges



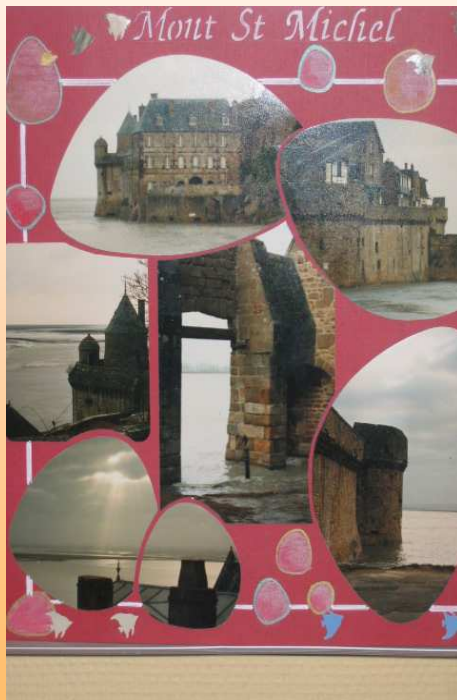


Cartonnage

Nicole Lebrasseur

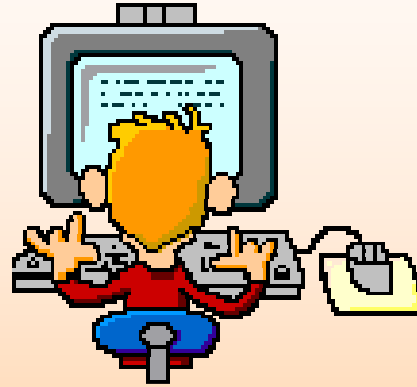


Scrapbooking



recherche d'animateur

Aide et conseils en l'informatique



**André Poirot, Raymond Dauphin,
Guy Bucaille, Mariette Kopff**

Dictée



Christiane Moittier

Marches du lundi après-midi

Jean-François Daubrey
Raymond Dauphin
Nicole Ferrand
Jacques Laurent
Serge Savalle



Marches du vendredi matin

Noëlle Pfefer

Jean-Claude Gouny

Jean-Yves Gourio

Maurice Nicolas

Alain Wandels



Assemblée Générale Clamart Accueil 16 février 2012



Marches du dimanche

à la découverte du patrimoine de l'Île-de-France

Gilles Guillemont

Maurice Noury

Noëlle Pfefer



Rallye pédestre : «Sceaux-Châtenay-Malabry »



Assemblée Générale Clamart Accueil 16 février 2012



Rallye pedestre : soirée



Flâneries dans Paris et ses environs

**Evelyne Plassart,
Charles Onzenac**



Qi-Gong

Annie Jolivet →



Anne-Claude Nachon



Bilan des activités ponctuelles (sorties, visites, conférences)

Anne-Marie Mathieu

Bilan des activités ponctuelles

En 2011

91 sorties et conférences ont été organisées
pour un total de **1946 participations**

Participation financière de l'association : 123,11 €

Bilan des activités ponctuelles

Les succès :

- ◆ les marches des lundis, vendredis, dimanches
les flâneries des samedis
- ◆ les séances de connaissances du monde
- ◆ les sorties à la journée
- ◆ les sorties musicales et culturelles

Bilan des activités ponctuelles

Quelques sorties :

- ◆ **les musées** : Belmondo, Moyen-Âge, Eclairage public, la Toile de Jouy, Mme de Maintenon et la maison royale de St Cyr...
- ◆ **les expositions** : Claude Monet, Romanov, Dynastie des maîtres verriers les Brière, Paquebot France...
- ◆ **les ateliers** : cristallerie Schweitzer, ateliers aérodynamiques Eiffel, manufacture Prella...
- ◆ **les visites techniques** : centrale thermique de Porcheville, centre atomique de Fontenay-aux-Roses...

Bilan des activités ponctuelles

Autres animations appréciées

- ◆ les présentations des vendredis après-midi
- ◆ la conférence de Mme Garcia
- ◆ les repas conviviaux

Allocution de la Présidente

Noëlle Pfefer

Montant des cotisations

Proposition de montant de cotisation

25 € pour l'année 2013

31 € pour les non Clamartois

Elections au Conseil d'administration

- Nouveaux membres
- Membres ayant terminé leurs mandats
- Membres dont le mandat est à renouveler
- Membres dont les mandats se poursuivent

Examen des candidatures de nouveaux membres

Adhérents ayant émis le souhait d'être élu au CA en 2012

- **Mme Monique Cappello** (future trésorière) a travaillé toute l'année 2011 avec Marcelle Campas afin de se former
- **Monsieur Jean-Yves Gourio**
- **Monsieur Serge Savalle**
- **Mr Raymond Dauphin**

Rappel des statuts de « Clamart Accueil »

- les mandats des administrateurs sont de 3 ans renouvelables deux fois
- seul le mandat de président ne peut être renouvelé qu'une fois
- les mandats sont réexaminés tous les ans pour l'ensemble des membres du conseil d'administration

Examen des mandats

- situation
- **Démissions** : Mesdames Michèle Cougard et Monique Mertz-Mercier
- **Noëlle Pfefer** : présidente dont le mandat se termine fin 2012 ne pourra pas le reconduire
- Membres du CA dont le mandat se termine fin 2012 sans possibilité de reconduction :
Maurice Noury
- **Marcelle Campas** : mandat qui a pris fin en 2011 et renouvelé pour 3 ans
- **Christiane Moittier** mandat qui se termine fin 2012 (6 ans) toutefois, possibilité de reconduction pour encore 3 ans

Examen des mandats (suite)

- **Fin 2011**, premier mandat de 3 ans qui se termine pour :
 - Nicole Lebrasseur
 - Elisabeth Loumé
 - André PoirotMarcelle Campas mandat actuel terminé fin 2011
Tous les quatre renouvellent leur mandat
- **Fin 2012**, premier mandat de 3 ans qui se termine pour :
 - Anne-Marie Mathieu
- **Fin 2013** premier mandat qui se termine pour :
 - Christian Cavallès
 - Luc Lefeuvre
- Le contrôleur aux comptes Mme Michèle Dehaine, bien que ne faisant pas partie du CA, voit son premier mandat se terminer fin 2011 et souhaite le renouveler

Nos besoins

- des sponsors
- des bénévoles

Projets de sorties

- dernière sortie à la Brosse Montceaux – juin
- une journée à la mer – juillet
- sérénade et grandes eaux à Versailles – juillet
- une sortie à Lille – à la rentrée
- Le rallye de la rentrée – automne

Questions diverses

Merci de votre attention

Merci de votre attention

Merci de votre attention